

GRIP

GRIP BASIC, GRIP MEETING & GRIP WOOD

FAKTABLAD



FAKTABLAD - GRIP
SEP 2022

RÅNDERS + RÅDIUS

RANDERS+RADIUS | ZETA 1 | 8382 HINNERUP | DENMARK | +45 70 30 05 15

GRIP BORDKOLLEKTION

Grip er ikke blot et bord. Det er en fundamentalt anderledes og innovativ måde at konstruere et bord. Tyngdekraften udfordres af balancen i et enkelt, elegant og luftigt udseende. Grip bordet er modulært opbygget og kan forlænges og sammenkobles, så det passer til individuelle brugssituationer.

Bordbenene er aftagelige og kan flyttes efter behov, og det er muligt at have et op til 3m langt spænd mellem benene. Grip kan leveres med integreret kabelgennemføring via powerbox.

Vinder af Danish Design Award 2012 og AZ Award i 2015.

PRODUKT HIGHLIGHTS

- / Modular opbygning
- / Bordet kan forlænges og sammenkobles
- / Flytbare ben kan tilpasses brugssituationen
- / Mulighed for integreret power-box
- / Yderst stabil konstruktion
- / Mulighed for 3 m. langt benspænd
- / Bordplade dybde 80, 108, 100 cm
- / Pladetykkelse 20 mm



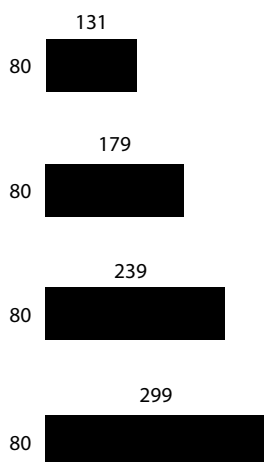
DIMENSIONER

Varenr.	Model	Beskrivelse	Længde, cm	Dybde, cm	Højde, cm
G69100	Grip basic	Bord 131 x 80, 2 ben	131	80	73,5
G69110	Grip basic	Bord 179 x 80, 2 ben	179	80	73,5
G69120	Grip basic	Bord 239 x 80, 2 ben	239	80	73,5
G69130	Grip basic	Bord 299 x 80, 2 ben	299	80	73,5
G69140	Grip basic	[2 x 179] 3 ben, 2-delt plade	359	80	73,5
G69150	Grip basic	[2 x 131 + 1 x 179] 4 ben, 3-delt plade	443	80	73,5
G69160	Grip basic	[2 x 239, 3 ben] 2-delt plade	479	80	73,5
G69170	Grip basic	[2 x 131 + 1 x 299] 4 ben, 3-delt plade	563	80	73,5
G69180	Grip basic	[2 x 299] 3 ben, 2-delt plade	599	80	73,5
G69200	Grip meeting	Bord 131 x 108, 2 ben	131	108	74,5
G69210	Grip meeting	Bord 179 x 108, 2 ben	179	108	74,5
G69220	Grip meeting	Bord 239 x 108, 2 ben	239	108	74,5
G69230	Grip meeting	Bord 299 x 108, 2 ben	299	108	74,5
G69240	Grip meeting	[2 x 179] 3 ben, 2-delt plade	359	108	74,5
G69250	Grip meeting	[2 x 131 + 1 x 179] 4 ben, 3-delt plade	443	108	74,5
G69260	Grip meeting	[2 x 239] 3 ben, 2-delt plade	479	108	74,5
G69270	Grip meeting	[2 x 131 + 1 x 299] 4 ben, 3-delt plade	563	108	74,5
G69280	Grip meeting	[2 x 299] 3 ben, 2-delt plade	599	108	74,5
G69310	Grip wood	Bord 179 x 100, 2 ben	179	100	74
G69320	Grip wood	Bord 239 x 100, 2 ben	239	100	74
G69330	Grip wood	Bord 299 x 100, 2 ben	299	100	74

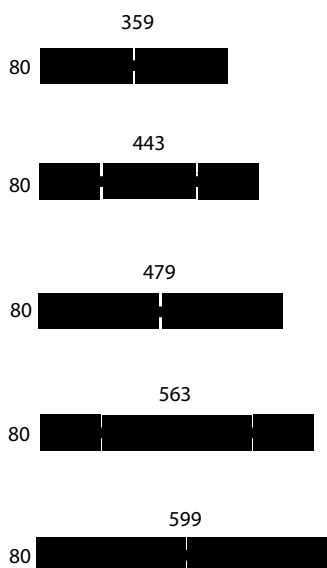
DIMENSIONER

GRIP BASIC

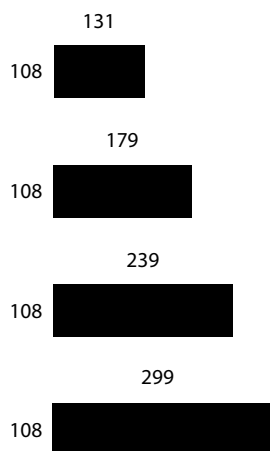
Højde 73,5



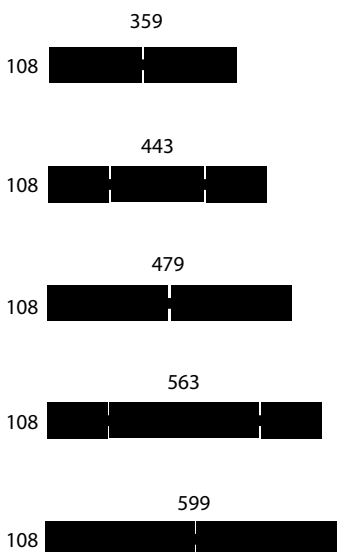
Eksempler på kombinationer



GRIP MEETING



Eksempler på kombinationer



GRIP WOOD

Højde 74,5



BORDPLADE

Fremstillet af 19 mm MDF plade med affaset lakeret skrå kant, 8 mm. lige og 12 mm. 15° affaset. Altid lige kant for bordenden.

Laminat: Formica, højtrykslaminat, tykkelse 0,7 mm. med MDF kanter lakeret i samme farve som plade.

Linoleum: Desktop Forbo tykkelse 2 mm. med MDF kanter lakeret i samme farve som plade.

Finér: Kvant- eller planskåret 0,6mm. Overfede med UV hærdende lak. MDF kanter skrå klarlakeret

Grip wood: Fremstillet af 25 mm massiv træplade med skrå kant. Altid lige kant for bordenden.



HPL laminat
Hvid
NCS S500-N



HPL laminat
Lys grå
F7961



Nano laminat
Sort Nero Ingo
0720



Nano laminat
Grå Fenix Grigio
Londra 0718



Linoleum
Sort Forbo Nero
4023



Finér
eg

STELFARVE

Ben er af støbt aluminium AISI 12 CU 1 [Fe], lakeret i standard farve.

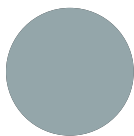
Alle ben monteret med sort polyamid stilleskrue.



Sort
RAL 9005



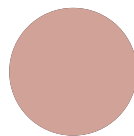
Dark petrol
NCS 7010 B10G mat



Dusty light blue
NCS 3010 B10G



Dusty green
NCS S6010 G10Y



Dusty pink
NCS S2020
Y80R



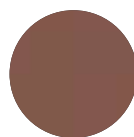
Light sandy grey
NCS 2502 Y mat



Sandy grey
NCS 5502Y mat



Dusty olive
RAL 7009 mat



Terracotta
RAL 8002 mat



Warm charcoal
RAL 7022 mat

TILBEHØR

Grip koblingsbeslag

Ben

Powerbox

RENGØRING

Linoleum

Daglig rengøring:

Rengøres med en fugtig klud. Der kan ligeledes rengøres med en mild blanding af vand og sæbe. Eller ved brug af Monel.

[Klik her for at rengøringsvejledning fra Forbo Linoleum.](#)

Laminat

Daglig rengøring:

Dyp en ren klud i vand indeholdende et universalt rengøringsmiddel eller opvaskemiddel. Vrid kluden og tør overfladen af.

Grundig rengøring:

Tør løst siddende snavs af. Dyp en ren klud i vand indeholdende et universalt rengøringsmiddel. Vrid den. Tag et universalt rengøringsmiddel på den fugtige klud og tør, så alt snavs bliver opløst. På langs af fladestrukturens retning. Tør i længderetningen. Tør helt tørt med en ren klud.

[Klik her for at rengøringsvejledning fra Formica laminat.](#)

Nano Laminat

Daglig rengøring:

Overfladen tørres med en almindelig klud evt. tilsat et universalt rengøringsmiddel.

Grundig rengøring:

Med Riisfort Laminatrens eller et andet affedtende rengøringsmiddel kan du rengøre din bordplade helt i bund. Derudover kan du bruge en hvid melaminsvamp til at rengøre og fjerne evt. småridser i overfladen.

[Klik her for at rengøringsvejledning fra Fenix nano laminat.](#)

Finér

Daglig rengøring:

Ved daglig rengøring tørres bordpladen af med en klud opvredet i vand. Hvis bordpladen er snavset kan den rengøres med en opvredet klud i sæbevand.